

Preise im Weingut, Moseluferstraße 17  
und Gutshaus  
Moseluferstraße 15 - Neu 2012

**Doppelzimmer im Weingut** 🍷🍷

DU/WC/HDTV, kleinere Zimmer ca. 18 bis 25m<sup>2</sup>, teils 2019 renoviert, Kühlschrank, WLAN, Preis in € pro Nacht und Person

Anzahl		Hauptsaison s.u.	
1	Übernachtung	36,-	39,-
2	Übernachtungen	34,-	37,-
3 bis 5	Übernachtungen	29,-	32,-
ab 6	Übernachtungen	28,-	31,-

**Neu 2012: Apartments** 🍷🍷🍷  
im Gutshaus Moseluferstr. 15

großzügige 2-Personen-Apartments, DU/WC/HDTV, ca. 36 bis 42m<sup>2</sup>, Balkon, Moselblick, WLAN, Wohnzimmer, Schlafzimmer, komplette Küchenzeile etc., Preis in € pro Nacht und Person

2	Übernachtungen	46,-	49,-
3 bis 5	Übernachtungen	43,-	46,-
ab 6	Übernachtungen	40,-	43,-

Preise in € inklusive Frühstück pro Übernachtung und Person.

*Hauptsaison (HS): Lange Wochenenden, Feiertage und Herbst. 2019: Ostern 19.4. bis 24.4., 1. Mai 30.4. bis 5.5., Christi Himmelfahrt 29.5. bis 3.6., Pfingsten 7.6. bis 11.6., Fronleichnam 19.6. bis 24.6., Herbst 16.8. bis 31.10., gilt auch bei Pauschalangeboten. Zukünftige Jahre dito.*

Einzelzimmerzuschlag	10,-
Einzelzimmer im Doppelzimmer jeweils Aufpreis pro Übernachtung und Person	15,-

Kinder bis 10 Jahre: 50 %  
Kinder bis 2 Jahre: frei im Bett der Eltern  
Nach Absprache können wir ein Kinderbett bereitstellen.

mehr und Last-minute: [www.amlinger.de/lastminute.html](http://www.amlinger.de/lastminute.html)

SONDER  
ANGEBOT

**Sonderpreise: Wochen-Angebote**

Gesamtpreis pro Person inkl. Frühstück

Montag bis Freitag, im DZ im Weingut nur 4 Ü.	113,-	125,- HS
als DZ im Apartment	164,-	176,- HS
Sonntag bis Freitag, im DZ im Weingut nur 5 Ü.	145,-	155,- HS
als DZ im Apartment	205,-	215,- HS

Pauschalangebote, gerne auch als Gutschein  
[www.amlinger.de/angebote.html](http://www.amlinger.de/angebote.html)

Romantisches Wochenende im Weingut

- Zwei Übernachtungen mit Frühstück im Doppelzimmer
- traditionelle Weinprobe mit Grillbraten
- Kellerführung mit Fassprobe und eine Flasche Wein
- pauschal für 103,- € je Person im Doppelzimmer (DZ) im Weingut (DU/WC/TV) *Hauptsaison (HS) 107,-*
- pauschal für 127,- € je Pers. im DZ, Apartment Moseluferstr. 15 *HS 131,-*



„Genuss am Fluss“- 4 Tage im Weingut

- 4 Übernachtungen inkl. Frühstück von Montags bis Freitags
- ein Abendessen im Landgasthof „Zur Blauen Traube“, Gutschein über 15,- € je Person, traditionelle Weinprobe mit Grillbraten, Kellerführung mit Fassprobe, ein Glas Weinbergspfirsich-Fruchtaufstrich
- pauschal für 159,- € je Pers. im DZ im Weingut (DU/WC/TV) *HS 167,-*
- pauschal für 209,- € je Pers. im DZ, Apartment Moseluferstr. 15 *HS 217,-*

Radl-Woche

Erfahren Sie den sehr gut ausgebauten, beidseitigen Mosel-Radweg und die vielen anderen hervorragenden Fahrradstrecken.

- 2 Tage Leihräder, (leihweise) Fahrradkarte und natürlich Insider-Tipps zu den besten Touren, Weinprobe mit kulinarischer Grundlage
- 5 Übernachtungen inkl. Frühstück von Sonntags bis Freitags
- pauschal für 199,- € je Pers. im DZ im Weingut (DU/WC/TV) *HS 209,-*
- pauschal für 229,- € je Pers. im DZ, Apartment Moseluferstr. 15 *HS 239,-*

Wein-Lese im Goldenen Oktober- hautnah dabei

(September bis Mitte November) Herbst an der Mosel - die schönste Zeit. Wenn die Blätter golden werden, wenn die Trauben süß sind, wenn der Fluss ins Tiefblaue geht: Kommen Sie dann zu uns und naschen Sie von den reifen Trauben und anderen herbstlichen Köstlichkeiten. Hier können Sie direkt vor Ort erleben, wie aus Trauben Wein wird. Und wenn Sie möchten, können Sie selber fleißig sein - Kommen Sie mit in die Weinberge und helfen Sie, die Trauben für Ihren persönlichen Wein zu ernten! Daneben ist in dieser schönen Jahreszeit an jedem Wochenende in einem unserer Nachbarorte ein Weinfest oder ein Weinstrassenfest, und selbstverständlich darf auch eine Weinprobe nicht fehlen.

- große Weinprobe inkl. Kulinarischer Grundlage, Kellerführung
- 5 Übernachtungen inkl. Frühstück von Sonntags bis Freitags
- pauschal für *HS 169,- €* je Pers. im DZ im Weingut (DU/WC/TV)
- pauschal für *HS 239,- €* je Pers. im DZ, Apartment Moseluferstr. 15

Gelesen wird, wenn es das Wetter und Reife erlaubt, von Montag bis Freitag.

Große Weinprobe  
meist Di, Fr, Sa im Weingut

Große geführte Weinprobe im Weingut  
18,- € (pro Person)  
bei 300,- € Weineinkauf und Mitnahme  
0,- € (1 Person)  
bei 500,- € Weineinkauf und Mitnahme  
0,- € (2 Personen)



AMLINGER & SOHN  
WEINGUT · NEEF/MOSEL

Enthalten sind ca. 10 Weine, Dauer ca. 3,5 Stunden, Kommentiert und geführt mit vielen Bildern.

Kellerführung inkl. Fassprobe meist samstags morgens inklusive  
Grillbraten zur Weinprobe pro Person n. Vereinbarung 9,90 €

Hunde pro Übernachtung in den Gästezimmern 6,- auf Anfrage

Landgasthof „Zur Blauen Traube“

Familie Fellouk

Halbpension im Landgasthof "ZUR BLAUEN TRAUBE" 21,- €  
drei Gänge Vorspeise, Hauptspeise, Dessert  
Aufpreis pro Übernachtung und Person (ohne Frühstück)

Gutsausschank, Garten & Vinothek

Genießen Sie unsere Weine  
direkt im Weingut oder im neuen Weingutsgarten & „Schiefer-Lounge“  
siehe Aushang und Preisliste

Fahrradausleihe, Ausflüge, Wanderungen

Fahrradausleihe ab 8,- € pro Tag (im Ort). Mehr dazu und viele Informationen halten wir ebenso wie Karten etc. zu Ausflügen in der Rezeption bereit. Unser Heimatort Neef liegt ruhig, idyllisch und zentral an der engsten Moselschleife. Mehr: [www.amlinger.de/ausflug.html](http://www.amlinger.de/ausflug.html)



AMLINGER & SOHN  
WEINGUT · NEEF/MOSEL

Pension Liane Amlinger  
Moseluferstraße 17 und 11 · 56858 Neef/Mosel  
Tel. 0 65 42 - 29 62 · Fax - 2 19 76  
Email [pension@amlinger.de](mailto:pension@amlinger.de)  
[www.amlinger.de](http://www.amlinger.de)



AMLINGER & SOHN

URLAUB  
PREISE & INFOS

FEWOS · ZIMMER · WEINPROBE · ANGEBOTE ETC. IM JAHR 2019

## Ferienwohnungen Moseluferstraße 11

Preise in €

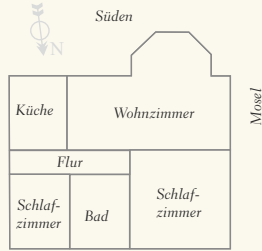
### Ferienwohnung 1

„Brautrock“

2 bis 3 Personen, ca. 80m<sup>2</sup>

Aufbettung auf Anfrage möglich

Anzahl Personen	ab der zweiten Übernachtung	Erste Übernachtung inkl. Endreinigung
2	59,- 62,- HS	89,- 92,- HS
ab 3	zzgl. jeweils 8,- pro Person und Nacht (bzw. Ki. bis 10J. 4,-)	



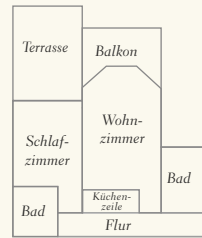
### Ferienwohnung 2

„Rosenberg“

2 Personen, ca. 65m<sup>2</sup>

Aufbettung auf Anfrage möglich

Anzahl Personen	ab der zweiten Übernachtung	Erste Übernachtung inkl. Endreinigung
2	57,- 60,- HS	87,- 90,- HS
ab 3-4	zzgl. jeweils 8,- pro Person und Nacht (bzw. Ki. bis 10J. 4,-)	



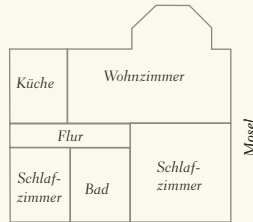
### Ferienwohnung 3

„Frauenberg“

2 bis 3 Personen, ca. 75m<sup>2</sup>

Aufbettung auf Anfrage möglich

Anzahl Personen	ab der zweiten Übernachtung	Erste Übernachtung inkl. Endreinigung
2	57,- 60,- HS	87,- 90,- HS
ab 3	zzgl. jeweils 8,- pro Person und Nacht (bzw. Ki. bis 10J. 4,-)	



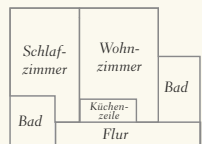
### Ferienwohnung 4

„Petersberg“

2 Personen, ca. 55m<sup>2</sup>

Aufbettung auf Anfrage möglich

Anzahl Personen	ab der zweiten Übernachtung	Erste Übernachtung inkl. Endreinigung
2	44,- 47,- HS	69,- 72,- HS
ab 3-4	zzgl. jeweils 8,- pro Person und Nacht (bzw. Ki. bis 10J. 4,-)	



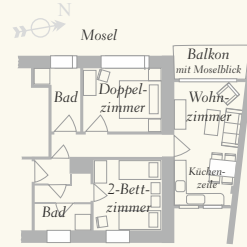
## Ferienwohnung im Weingut Moseluferstr. 17

### Ferienwohnung 5

„Kloster Stuben“

2 Personen: Wohnzimmer, Küche, ein Schlafzimmer/DU/WC. Ab 3 Personen inkl. zusätzlichem Schlafzimmer/DU/WC, insg. ca. 70m<sup>2</sup>

Anzahl Personen	ab der zweiten Übernachtung	Erste Übernachtung inkl. Endreinigung
2	59,- 62,- HS	89,- 92,- HS
3	74,- 77,-	104,- 107,-
4	84,- 87,-	114,- 117,-



### Ferienwohnungen Auf der Heid 37

Wellnessbereich inkl. Sauna, Solarium, Fitnessraum

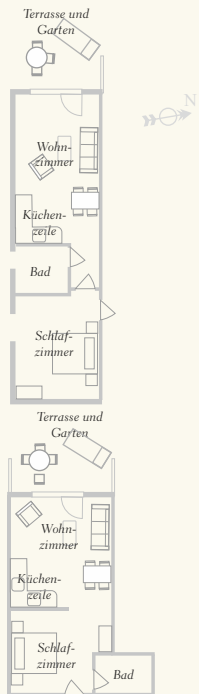
### Ferienwohnung 6

„Vinum“

2 Personen, ca. 47m<sup>2</sup>

Aufbettung auf Anfrage möglich

Anzahl Personen	ab der zweiten Übernachtung	Erste Übernachtung inkl. Endreinigung
2	57,- 60,- HS	87,- 90,- HS
3	65,- 68,-	95,- 98,-

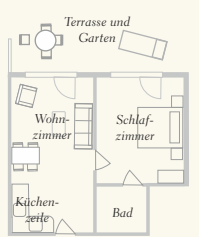


### Ferienwohnung 7

„Bacchus“

2 Personen, ca. 37m<sup>2</sup>

Anzahl Personen	ab der zweiten Übernachtung	Erste Übernachtung inkl. Endreinigung
2	53,- 56,- HS	78,- 81,- HS



### Ferienwohnung 8

„Salmont“

2 Personen, ca. 45m<sup>2</sup>

Aufbettung auf Anfrage möglich

Anzahl Personen	ab der zweiten Übernachtung	Erste Übernachtung inkl. Endreinigung
2	59,- 62,- HS	89,- 92,- HS
3	67,- 70,-	97,- 100,-

## Ferienwohnung und Ferienapartments Moseluferstr. 15 Neu 2012

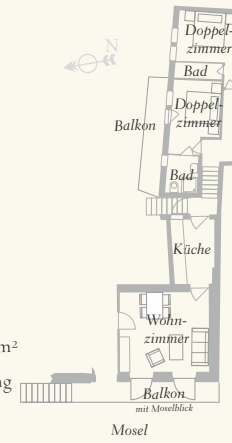
### Ferienwohnung 9

„Am Pfarrgarten“

2 bis 4 Personen

2 Personen: Wohnzimmer, Küche, ein Schlafzimmer/DU/WC. Ab 3. Personen inkl. zusätzlichem Schlafzimmer/DU/WC, insg. ca. 70m<sup>2</sup>

Anzahl Personen	ab der zweiten Übernachtung	Erste Übernachtung inkl. Endreinigung
2	59,- 62,- HS	89,- 92,- HS
3	74,- 77,-	104,- 107,-
4	84,- 87,-	114,- 117,-



### 5 Apartments

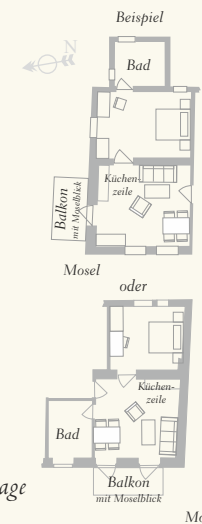
„Gutshaus“

als Ferienwohnung

2 Personen, ca. 37-42m<sup>2</sup>

Aufbettung auf Anfrage möglich

Anzahl Personen	ab der zweiten Übernachtung	Erste Übernachtung inkl. Endreinigung
2	56,- 59,- HS	81,- 84,- HS
3	64,- 67,-	89,- 92,-



Preise in Euro inkl. MwSt.

Hauptsaison (HS): Lange Wochenenden, Feiertage

und Herbst. 2019: Ostern 19.4. bis 24.4.,

1. Mai 30.4. bis 5.5., Christi Himmelfahrt 29.5. bis 3.6., Pfingsten

7.6. bis 11.6., Fronleichnam 19.6. bis 24.6., Herbst 16.8. bis 31.10.,

gilt auch bei Pauschalangeboten. Zukünftige Jahre entsprechend.

Bilder, Grundrisse, Videos

unter [www.amlinger.de/fewos.html](http://www.amlinger.de/fewos.html)



Unsere vierzehn  
Ferienwohnungen.  
Vielfalt nach  
Ihrem Geschmack.

Preise in Euro pro Übernachtung.

Ferienwohnungen

Preise pro Übernachtung, Endreinigung und Nebenkosten sind inklusive. Bettwäsche und Handtücher werden kostenlos gestellt.

Frühstück

Brötchenservice ist in den Wohnungen 1-5 und 9-14 möglich.

Frühstückbuffet ist in den Ferienwohnungen für 9,90 Euro pro Person und Nacht buchbar, im Weingut Moseluferstr. 17.

Kinderermäßigung in den Ferienwohnungen

Kinder bis 10 Jahre 50% des Erwachsenen-Aufschlages, Kinder unter 2 frei im Bett der Eltern. Nach Absprache können wir Ihnen gerne ein Kinderbettchen und Hochstuhl leihen.

Hunde pro Übernachtung in den Fewo 1-5,9,10 6,- auf Anfrage

Allgemein: An- und Abreise: Rezeption Moseluferstr. 17

Bitte melden Sie sich in der Rezeption Moseluferstr. 17.

Das gebuchte Zimmer/Fewo steht Ihnen am Ankunftstag ab ca. 14 Uhr zur Verfügung. Sollten Sie später als 19 Uhr (Sonntags: 15 Uhr) anreisen, bitten wir Sie, uns kurz Bescheid zu geben, da das Zimmer ansonsten weiter vermietet wird bzw. um den Schlüssel zu deponieren.

Am Abreisetag steht Ihnen das Zimmer/Fewo bis 10 Uhr zur Verfügung.

Stornierung und Rücktritt

Stornogebühr bei Rücktritt zwischen dem 42. Tag vor Anreise 60%, bei Nichtantritt oder vorzeitiger Abreise 80% des Reisepreises, bei Rücktritt oder Abreise nach 10 Uhr voller Preis für den Abreisetag. Wir empfehlen den Abschluss einer Reiserücktrittsversicherung. Versicherungsscheine können im Internet oder bei Ihrem Reisebüro buchen.

Alle Preise in € inkl. MwSt. Zahlung ist bei der Abreise bar oder mit EC-Karte möglich. Es gelten die Bestimmungen des Beherbergungsvertrages der DeHoGa, siehe auch [www.amlinger.de/impressum.html](http://www.amlinger.de/impressum.html)



AMLINGER & SOHN  
WEINGUT · SEIT 1860

SONDER  
ANGEBOT

8 für 7 Nächte im April, Juni und Juli.

[www.amlinger.de/lastminute.html](http://www.amlinger.de/lastminute.html)

